

Amvox[®]

MANUAL DE INSTRUÇÕES



CHALEIRA ELÉTRICA

AKL 0150 / AKL 0150 2

ÍNDICE

RECOMENDAÇÕES INICIAIS	3
ESPECIFICAÇÕES	3
CONHECENDO SEU PRODUTO	5
INSTRUÇÕES DE USO.....	5
LIMPANDO SEU PRODUTO	6

Parabéns! Você acaba de adquirir um produto **AMVOX** desenvolvido com alto padrão de tecnologia, qualidade e eficiência!

RECOMENDAÇÕES INICIAIS

- 1.** Leia atentamente todo o manual de instruções antes de utilizar o aparelho. Essas instruções devem estar acessíveis para consulta, sempre que for necessário.
- 2.** Preste atenção em todos os avisos e precauções. Esses avisos são importantes para o bom funcionamento e a segurança no manuseio do aparelho.
- 3.** Este aparelho foi produzido para fins domésticos, sua utilização comercial acarretará a perda da garantia.
- 4.** Ao usar aparelhos elétricos, precauções básicas de segurança devem sempre ser seguidas para reduzir o risco de incêndio, choque elétrico e/ou lesões a pessoas.
- 5.** Não use este aparelho para nenhum outro fim, a não ser o descrito neste manual de instruções.
- 6.** Antes de ligar o plugue na tomada, verifique se a tensão elétrica do aparelho é compatível com a rede elétrica de sua região.
- 7.** Este aparelho não se destina a utilização por pessoas (inclusive crianças) com capacidades físicas, sensoriais ou mentais reduzidas, ou por pessoas com falta de experiência e conhecimento a menos que tenham recebido instruções referentes à utilização do aparelho ou estejam sob a supervisão de uma pessoa responsável pela sua segurança.
- 8.** Recomenda-se que as crianças sejam vigiadas para assegurar que elas não estejam brincando com o aparelho.
- 9.** O produto não deve ser utilizado ou testado em armários e outros locais embutidos.
- 10.** Limpeza e manutenção do usuário não devem ser feitas por crianças sem supervisão.
- 11.** Este aparelho destina-se a ser usado em aplicações de uso doméstico e similares, tais como: Áreas de cozinha pessoal em lojas, escritórios e outros ambientes de trabalho; Casas de fazenda; por clientes em hotéis, motéis e outros tipos de ambientes residenciais; Bed and Breakfast tipos de ambientes.
- 12.** Sempre posicione o seu aparelho em superfície plana, firme, limpa e seca.
- 13.** Mantenha o aparelho distante de superfícies quentes, de brasas ou fogo.
- 14.** Não utilize o aparelho na proximidade de torneiras, chuveiros, piscinas ou em área externa. Não utilize extensões elétricas para aumentar o comprimento do cabo plugue.
- 15.** Nunca permita que o cabo plugue encostem as superfícies quentes.
- 16.** Se o cabo de alimentação estiver danificado, deve ser substituído pelo fabricante ou pelo seu agente de assistência .a fim de evitar riscos.
- 17.** Não faça emendas ou qualquer modificação do cabo e no plugue de energia.
- 18.** Nunca transporte ou desligue o produto puxando pelo cabo plugue.
- 19.** Retire o plugue da tomada sempre que não estiver utilizando o aparelho.
- 20.** Utilize apenas peças ou acessórios do fabricante.
- 21.** Para evitar acidentes, não deixe o cordão elétrico prender da borda da mesa ou balcão.
- 22.** Para evitar choques elétricos, não manipule o aparelho com as mãos molhadas e nunca mergulhe em água ou outros líquidos.
- 23.** As superfícies acessíveis podem esquentar durante o uso.

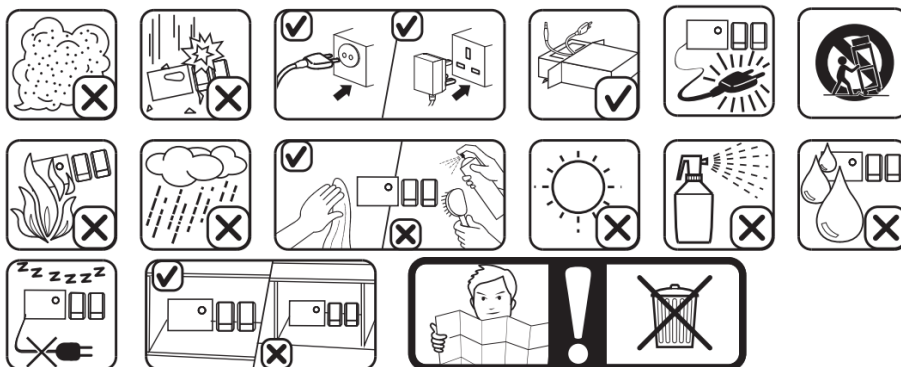
24. Não coloque o aparelho sobre ou próximo a materiais inflamáveis, como toalhas de mesa ou cortinas.
25. Este aparelho não foi projetado para ser usado com um temporizador externo ou sistema de controle remoto separado.
26. Deixe o aparelho esfriar totalmente antes de limpá-lo ou tocar nele.
27. Mantenha o produto desconectado da rede de energia elétrica se o mesmo não estiver em uso ou quando for limpá-lo.
28. Para evitar danos, mantenha o produto bem armazenado e limpo, em ambiente protegido das intempéries (chuva, vento, umidade, raios solares etc.).
29. Guarde este manual para referência futura.
30. Em quaisquer casos de defeito ou mau funcionamento, procurar a autorizada mais próxima. Nunca tente reparar o aparelho.
31. O uso dos acessórios não recomendados pelo fabricante do aparelho pode resultar em incêndio, choque elétrico ou ferimentos.
32. Não posicione seu produto próximo de saída de gás, queimadores elétricos ou forno aquecido.
33. O elemento de aquecimento de superfície é sujeito ao calor residual após a sua utilização.
34. Favor observar símbolo abaixo indicando superfície quente localizado na saída de ar do produto.



ADVERTÊNCIA
ATENÇÃO - SUPERFÍCIE QUENTE

20 mm

Atenção às situações abaixo durante o uso



ESPECIFICAÇÕES

1. AKL 0150 – 127V; 60Hz; 900W
2. AKL 0150 2 – 220V; 60Hz; 1500W

CONHECENDO SEU PRODUTO



INSTRUÇÕES DE USO

1. Confirme se a energia usada é consistente com os indicadores técnicos indicados na placa de identificação da chaleira elétrica e use a tomada padrão.
2. Ao preencher com água na chaleira, o nível de água não deve ser inferior ao nível mínimo (MIN significa nível mínimo de água), de modo a evitar que os elementos fiquem em estado de queima a seco, e não deve ser superior ao nível máximo (MAX significa nível máximo de água).
3. Coloque a chaleira na base de aquecimento suavemente (a jarra pode ser encaixada em qualquer sentido em cima da base de aquecimento); Tampe bem a chaleira; Coloque o plugue de energia na tomada, a chaleira elétrica estará em estado de fervura.
4. Aqueça e ferva a água; Pressione o botão liga / desliga e a luz indicadora de aquecimento (indicador LED) acende, indicando que a chaleira elétrica aquece a água dentro da chaleira. Quando a água ferver, a chaleira elétrica desligará automaticamente a energia e a luz indicadora de aquecimento apagará, indicando que a chaleira elétrica parou de funcionar.

Observação: Não toque na jarra da chaleira ou mova a chaleira elétrica durante o aquecimento para evitar queimaduras

Observação: Não coloque a chaleira elétrica em um fogão quente ou objeto semelhante para evitar perigos.

Observação: Não deixe a chaleira elétrica secar para evitar incêndio.

LIMPANDO SEU PRODUTO

Depois de usar

Ao limpar a chaleira elétrica, desconecte a fonte de alimentação. Após a limpeza, limpe a base da chaleira elétrica com água e limpe a base da fonte de alimentação. O aparelho não deve entrar na água durante a limpeza.

Importante! Toda a limpeza deverá ser feita com o produto desligado e desconectado da tomada.


O manual de instruções pode ser baixado através do site www.amvox.com.br.




Descarte


A marca acima indica que o produto não deve ser descartado em lixos comuns. Para prevenir danos à saúde humana e ao meio ambiente, descarte-o uma unidade de lixo reciclável, promovendo assim a sustentabilidade ambiental.

Entre em contato conosco!

 **3649-8900** – Capitais e Regiões Metropolitanas.

 **0800 284 5032** – demais localidades

 **contato@amvox.com.br**

 **(71) 99267-0131** (apenas mensagens)



AmvoxBrasil @amvox_ AmvoxBrasil

Siga-nos nas redes sociais!

www.amvox.com.br

Amvox[®]

www.amvox.com.br