

Amvox

MANUAL DE INSTRUÇÕES



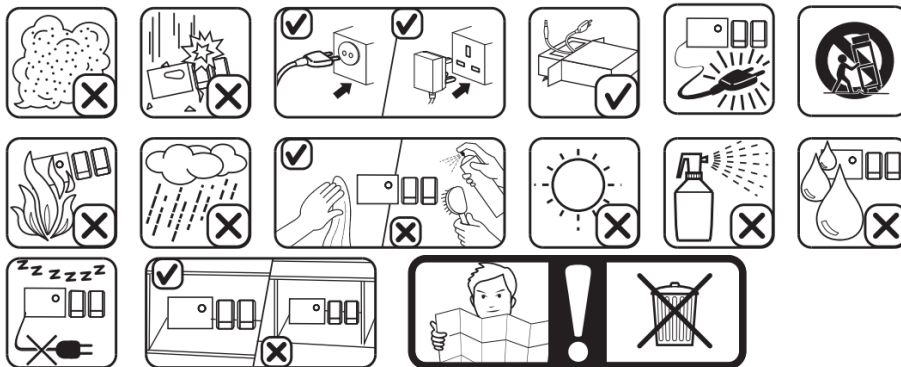
AHP 01

Parabéns! Você acaba de adquirir um produto **AMVOX** desenvolvido com alto padrão de tecnologia, qualidade e eficiência!

RECOMENDAÇÕES INICIAIS

- 1.** Leia atentamente todo o manual de instruções antes de utilizar o aparelho. Essas instruções devem estar acessíveis para consulta, sempre que for necessário.
- 2.** Preste atenção em todos os avisos e precauções. Esses avisos são importantes para o bom funcionamento e a segurança no manuseio do aparelho.
- 3.** Não faça emendas ou qualquer modificação do cabo e no plugue de energia.
- 4.** Limpeza: Utilize apenas um pano seco ou uma flanela para efetuar a limpeza. Panos umedecidos ou molhados podem danificar os componentes internos do aparelho. Nunca pulverize ou derrame sobre o produto nenhum tipo de líquido.
- 5.** Não aplique força para limpar o alto-falante.
- 6.** Não deve ser exposto à locais empoeirados como depósitos, praias, propriedades rurais, etc. A poeira e os sais produzida por esses ambientes podem se alojar nas partes móveis do alto-falante e comprometer seu bom funcionamento.
- 7.** Não deixe próximo a fontes de calor ou ambientes com altas temperaturas.
- 8.** Não tente fazer reparos ou manutenções no aparelho por conta própria. Caso seja necessário, procure uma assistência técnica autorizada.
- 9.** Odor anormal: Caso identifique algum odor anormal, desligue o aparelho imediatamente e contate seu fornecedor.
- 10.** Sons muito intensos por muito tempo danificará sua audição, evite usar em volume de alto nível, especialmente em uso prolongado.
- 11.** Por favor, desligue o fone de ouvido e coloque-o na caixa para evitar danos, arranhões ou deformação do suporte quando muito tempo sem uso. Para prolongar a vida útil da bateria, carregue pelo menos uma vez por semana.
- 12.** Se ocorrer zumbido no ouvido, diminua o volume ou pare de tocar.
- 13.** Não aumente o volume repentinamente, aumente o volume lentamente para evitar danos auditivos causados por volume alto.
- 14.** Não use o fone de ouvido em locais perigosos ou onde não possa ouvir o som externo.

Atenção às situações abaixo durante o uso



ESPECIFICAÇÕES

Versão do Bluetooth: V5.3

Alcance do Bluetooth: 15m

Bateria do Fone: 30 mAh

Bateria do Case: 250 mAh

Carregamento: DC 5V/300mA

Tempo de recarga: 2 horas

ACESSÓRIOS QUE ACOMPANHAM

01 - Par de Fones de Ouvido

03 - Pares de copo de orelha (1 par já no aparelho)

01 - Estojo de carregamento

01 - Cabo de carregamento Tipo - C

01 - Manual do Usuário

01 - Certificado de Garantia

CONHECENDO SEU PRODUTO



CONECTANDO SEU APARELHO

LIGANDO O APARELHO

1. Ao retirar os fones do Case de Carregamento eles ligarão automaticamente.
2. Se os fones estiverem desligados fora do case, pressione o Controle Touch de qualquer um dos fones até escutar um sinal sonoro indicando que o aparelho está ligado. Esse processo ligará apenas o aparelho que for acionado, para que o outro fone seja ligado, ele deve ser acionado da mesma forma descrita acima.
3. As cores branco e laranja indicam que o aparelho está aguardando uma conexão bluetooth.

Observação: Recomenda-se que os fones não fiquem fora do case pois podem acabar acumulando poeira, sofrer danos inesperados ou se perdendo com facilidade.

PAREANDO TWS

1. Para usar os dois fones simultaneamente, retire-os junto do case, os LEDs irão piscar alternando entre as cores branco e laranja, um dos fones irá interromper as luzes enquanto o outro piscará apenas em laranja várias vezes, indicando assim que ambos estão pareados via TWS.
2. Após o pareamento, apenas um dos fones permanecerá piscando o LED alternadamente entre branco e laranja.

Observação: Caso os fones já estejam introduzidos no ouvido do usuário, será possível ouvir um "Bip" indicando que os fones estão pareados.

PAREAMENTO

1. Ligue o Bluetooth no seu dispositivo e selecione "Amvox AHP ONE".

2. As luzes branca e laranja deixarão de piscara quando os fones de ouvido estiverem emparelhados.
3. O modo de emparelhamento durará apenas 180 segundos. Caso o aparelho não seja conectado ao um dispositivo ele desligará automaticamente e será necessário iniciar o aparelho novamente.

Observação: Quando ativados, os fones de ouvido tentam se reconectar a dispositivos conectados anteriormente.

Observação: Os fones desconectarão quando ultrapassar o alcance máximo de trabalho do Bluetooth e se reconectarão automaticamente se você retornar em um intervalo de 3 minutos (*desde que o fone que se afastou do aparelho não tenha sido emparelhado em um outro dispositivo*).

DESLIGAMENTO

1. Coloque os fones de ouvido no estojo de carregamento, eles desligam automaticamente.
2. Pressione o Controle Touch do fone de ouvido esquerdo ou direito por 5s, os fones de ouvido desligam automaticamente caso estejam pareados.

ATENDIMENTO DE CHAMADAS

- Toque duas vezes Controle Touch esquerdo ou direito para atender às chamadas recebidas.

ENCERRAR A CHAMADA

- Toque duas vezes no Controle Touch esquerdo ou direito para encerrar a chamada atual.

RECUSAR CHAMADA RECEBIDA

- Pressione no Controle Touch esquerdo ou direito por 1s para rejeitar uma chamada.

ATIVAR PARA ASSISTENTE DE VOZ

- Toque três vezes no Controle Touch esquerdo ou direito para ativar o assistente de voz.

REPRODUÇÃO DE MÚSICA

1. **Reproduzir/Pausar:** *Pressione o Controle Touch (Esquerdo ou Direito) durante quase 1 segundo, em seguida retire o dedo e toque rapidamente*
2. **Canção anterior:** *Pressione o Controle Touch esquerdo por 1s, assim que escutar o “BIP” retire o dedo imediatamente*
3. **Próxima música:** *Pressione o Controle Touch direito por 1s, assim que escutar o “BIP” retire o dedo imediatamente*
4. **Volume +:** *Toque rapidamente no Controle Touch direito*
5. **Volume -:** *Toque rapidamente no Controle Touch esquerdo.*

CARREGAMENTO

1. Carregue o case usando o cabo Tipo-C conectado a um computador ou carregador.
2. Quando o estojo está carregando, o led laranja do estojo pisca em laranja, e fica estável quando a carga estiver completa.
3. Coloque os fones de ouvido no estojo para carregar.

RESTAURAR CONFIGURAÇÕES DE FÁBRICA

Se os fones de ouvido não puderem parear com frequência, restaure as configurações de fábrica. Pressione o Controle Touch direito e esquerdo rapidamente e ao mesmo tempo 7 vezes para restaurar as configurações de fábrica.

Observação: Carregue os fones de ouvido com potência de entrada abaixo de 5V/1A, para proteger a bateria.

Observação: Não use este produto perto da água. Não mergulhe este produto em qualquer líquido ou espirre qualquer líquido sobre este produto.

Observação: Não bloqueie as aberturas dos fones de ouvido, como porta do carregador, porta LED e microfone com nenhum tipo de adesivo ou plástico.

FALHAS NO APARELHO


Durante a vida útil do aparelho alguns defeitos ou falhas podem surgir. Siga as instruções abaixo para solucionar o problema. Caso o problema persista ou não estiver na descrição abaixo, procure uma assistência técnica especializada.


PROBLEMA	CAUSA	SOLUÇÃO
<i>Aparelho Não liga</i>	<ol style="list-style-type: none"><i>Bateria sem carga .</i><i>Carregador conectado incorretamente</i>	<ol style="list-style-type: none"><i>Coloque o aparelho no carregador.</i><i>Conecte o carregador na tomada e o pino na entrada de alimentação</i>
<i>Sem som</i>	<ol style="list-style-type: none"><i>Volume baixo no produto</i><i>Volume baixo no dispositivo móvel</i>	<ol style="list-style-type: none"><i>Aumente o volume.</i><i>Aumente o volume do smartphone ou dispositivo bluetooth.</i>
<i>Som distorcido ou abafado</i>	<ol style="list-style-type: none"><i>Volume está muito alto</i><i>Bateria fraca</i>	<ol style="list-style-type: none"><i>Abaxe o volume do aparelho</i><i>Conecte o aparelho no carregador</i>
<i>Não conecta Bluetooth</i>	<ol style="list-style-type: none"><i>Dispositivo fora de alcance</i><i>Erro de sincronização.</i><i>Lista de pareamento com muitos dispositivos salvos</i>	<ol style="list-style-type: none"><i>Certifique-se que o aparelho está num raio de 10 metros do dispositivo bluetooth</i><i>Reinicie seu smartphone. Desligue o aparelho. Espere 5 segundos e ligue novamente.</i><i>Verifique em seu dispositivo bluetooth a lista de dispositivos pareados e remova os que não utiliza.</i>

“Este equipamento não tem direito à proteção contra interferência prejudicial e não pode causar interferência em sistemas devidamente autorizados.”


Para maiores informações, consulte o site da Anatel: www.gov.br/anatel/pt-br

Entre em contato conosco!

 **3649-8900** – Capitais e Regiões Metropolitanas.

 **0800 284 5032** – demais localidades

 **contato@amvox.com.br**

 **(71) 99267-0131** (apenas mensagens)



AmvoxBrasil @amvox_ AmvoxBrasil

Siga-nos nas redes sociais!

Amvox[®]

www.amvox.com.br